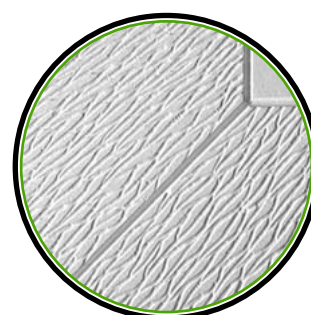
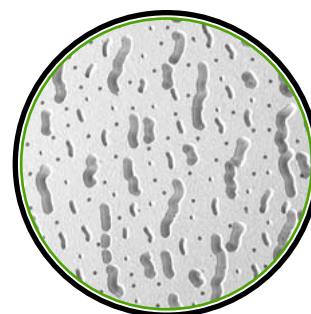
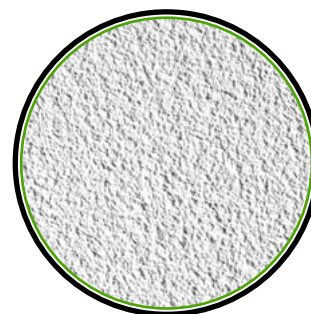
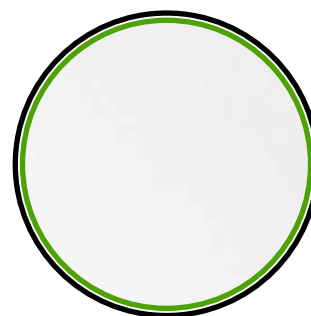


# SKYPANEL

KÖNNYŰ, KERÁMIAROST ERŐSÍTETT  
GIPSZ ÁLMENNYEZETI RENDSZER  
CE





# SKYPANEL

A TERMÉSZETES ÁLMENNYEZET

## A SKYPANEL

A **SKYPANEL** egy könnyű, kerámiarost-erősített kazettás gipsz álmennyezeti rendszer. A könnyített gipsz álmennyezeti lapok egy speciális, gyors száradású alabástromgipsz masszából, az anyagba ágyazott nagy vastagságú, éghetetlen üvegszál erősítéssel, derékszögű és süllyesztett élkiképzéssel és öt különböző mintázattal készülnek. A kizárólag természetes alapanyagok miatt kiválóan alkalmas kórházak, bölcsődék, iskolák, különböző építőipari létesítmények álmennyezetének kialakítására. A **SKYPANEL** lapok látható felülete fehér színű, vízbázisú fedőréteggel készülnek, mely garantálja a felületek maximális egységességét különböző gyártási tételek esetén is.

### Miért érdemes ezt használnia?



**Tűzállóság:** **A1 (nem éghető)** éghetőségi osztályba tartozó építési rendszer. Égéskor egyik álmennyezeti lap típus sem generál füstöt. A **SKYPANEL** álmennyezeti rendszerből **A1** tűzállósági besorolású, **bontható** álmennyezeti rendszer alakítható ki.



**Antibakteriális:** A panelek semmiféle szerves vagy kémiai adalékot nem tartalmaznak, és abszolút **mentesek a leváló, lebegő mikroszálaktól**. Ez és a 100 %-ban természetes alapanyag miatt a **SKYPANEL** abszolút **atoxikus**, kórházakban, bölcsődékben és éttermekben is megnyugtatóan alkalmazható.



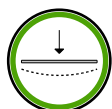
**Szilárdság:** A panelek alapanyagát adó gipsz tisztasága, és a vízbázisú, az álmennyezeti lapok felületének kezelésére használt fedőréteg minősége alaptulajdonságainál fogva a **legmagasabb fokú szilárdságot** garantálja, minden más álmennyezeti elemmel szemben.



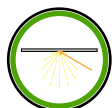
**Vízhatlanság:** A panelek beépítését követően nem károsítja semmiféle környezeti nedvesség által okozott fizikai károsító hatás. **95%-os relatív páratartalom szintig felhasználható**. Klímatiszítás beépítése nélkül is felhasználható.



**Nedvességfelvevő képesség:** A **SKYPANEL** anyagánál fogva sajátos jelzője a kiváló páradiffúziós képesség, könnyen elnyeli a helyiség többlet páratartalmát, melyet szárazabb, melegebb időszakokban fokozatosan lead, így járulva hozzá a helyiség optimális mikroklímájának szabályozásához.



**Hajlíthatóság és terhelhetőség:** A panelek nagy vastagságú (12  $\mu$ ) kerámiarostokkal való megerősítése magas hajlíthatóságot, a véletlen törés, illetve repedés elleni ellenállóképességet, valamint nagy terhelhetőséget biztosít (lámpatestek is elhelyezhetők benne külön tartószerkezet nélkül).



**Fényvisszaverés:** Az álmennyezeti felület fényvisszaverése a második legfontosabb szerepet tölti be a helyiség teljes megvilágításában. A **SKYPANEL** lapok mintázatától és fedőrétegének típusától függően a fényvisszaverő képessége **75-95%-os**, mely kellemes és szórt fényt biztosít.



**Környezetbarát:** A **SKYPANEL** álmennyezeti lapok kizárólag természetes ásványi gipsz és víz felhasználásával készülnek vegyi adalékanyag hozzáadása nélkül, a gipszágyba teljes fedéssel beágyazott vastag üvegszálakkal (a hatályos normatívák szerint).



**Esztétika:** A belső terek haramonikus, esztétikus megjelenése elengedhetetlenül fontos, hiszen mindennapi életünk egyik meghatározó, megkerülhetetlen részét képezik. A **SKYPANEL** álmennyezetek páratlan esztétikai hatást biztosítanak, ezáltal növelve komfortérzetet.



## Műszaki adatok

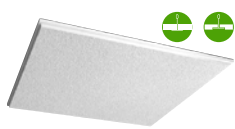
### Leírás

könnyített, kerámiarost-erősített kazettás gipsz álmennyezeti rendszer

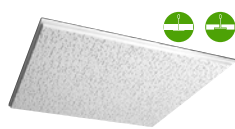
#### SKYPANEL Liscio



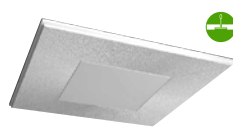
#### SKYPANEL Bucciato



#### SKYPANEL Fessurato



#### SKYPANEL Mediterraneo



#### SKYPANEL Dolomite



### Méret

Lapfelület 600 x 600 mm, vastagság 20 mm

### Súly

kb. 9,00 kg / m<sup>2</sup>

### Egységcsomag

6 db lap (2,16) m<sup>2</sup> hőálló polietilén csomagolásban, kartondobozba helyezve, súly: ~20,83 kg

### Standard kiszerelés

48 csomag (103,68 m<sup>2</sup>)/raklap, kartonlapokkal védve

Hővédő polietilénben

a csomagolt kiszerelés mérete: alap 114 x 114 cm, magasság 197 cm, súly: 1000 kg ± 5%

### Élkiképzés

Minden termék elérhető sülyesztett perem élkiképzéssel. Néhány panel sima peremmel is készül.

Az egyes mintázatokból elérhető élkiképzéseket a típusképek melletti kis kerek ikonok mutatják.

### Tűzállóság

Standard - tűzállóság nélküli

### Éghetőségi osztály

A1 osztály (nem éghető) - égéskor egyik típus sem generál füstöt

### Tárolás

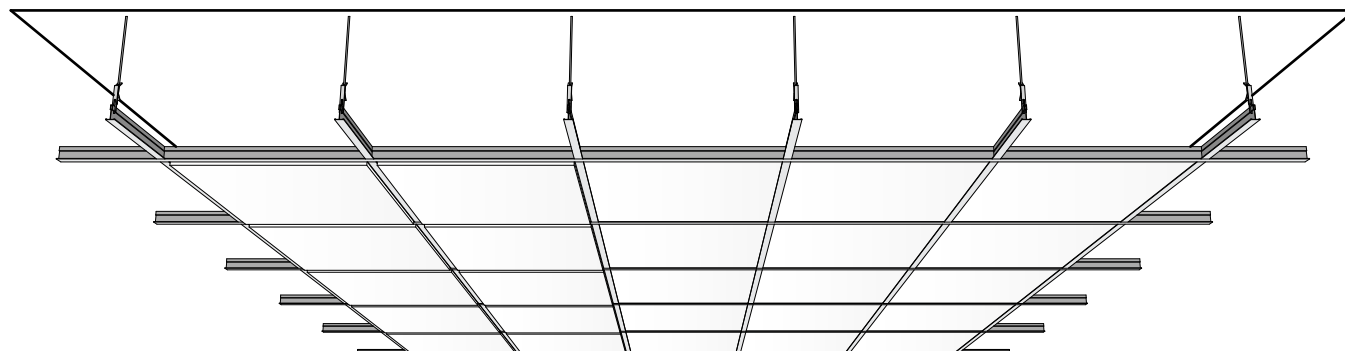
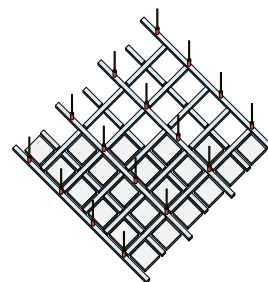
A csomagokat zárt helyiségben, az időjárás viszontagságaitól és nedvességtől védve kell tárolni.

Tilos más anyagokat a **SKYPANEL** egységcsomagok tetejére helyezni!

## Szükséges anyagmennyiségek 1 m<sup>2</sup> álmennyezet elkészítéséhez

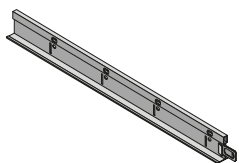
Kód		Standard
KPIT/KPITR	SKYPANEL gipsz álmennyezeti lap	1,00 m <sup>2</sup>
P3700	T24 Főtartó profil (fehér színű)	0,84 fm
P1200	T24 Kereszttartó profil (fehér színű)	1,68 fm
P600	T24 Elválasztó tartó profil (fehér színű)	0,84 fm
L24	L alakú szegőprofil	1,00 fm
P4500	Kampós függesztőhuzal (Ø 4 mm, hossz 50 cm)	1,30 db
P1301	Rugós gyorsfüggesztő T bordához	1,30 db
	Rögzítő elem teherhordó szerkezetbe	1,30 db

**Standard felhelyezés:** A főtartók egymástól való távolsága 120 cm. A függesztőket a főtartók mentén 90 cm-enként helyezzük el. A főtartók közé 60 cm-enként behelyezük a keresztartókat, majd ezek közé középre az elválasztó tartókat.

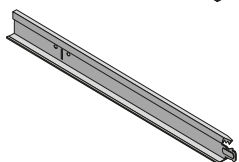




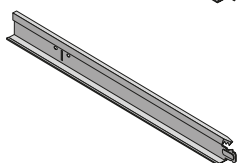
## SKYPANEL rendszerelemek



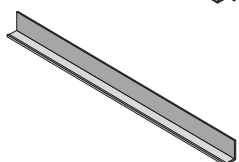
**T24 Főtartó 24/38**  
fehér színű  
P3700



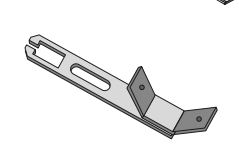
**T24 Kereszttartó 24/38**  
fehér színű  
P1200



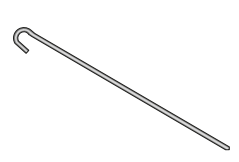
**T24 Elválasztó tartó 24/38**  
fehér színű  
P1200



**Szegőprofil 24/24**  
fehér színű  
L24

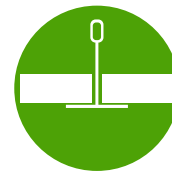
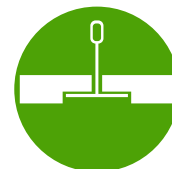
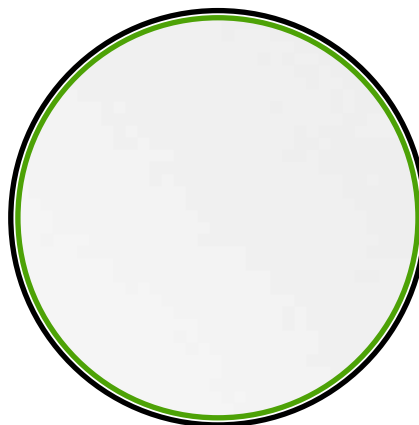


**Rugós gyorsfüggesztő**  
T bordához  
P1301



**Kampós függesztő huzal**  
Ø 4 mm, hossz 25-100 mm  
P4250 - P41000

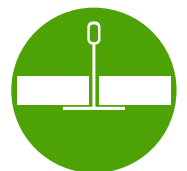
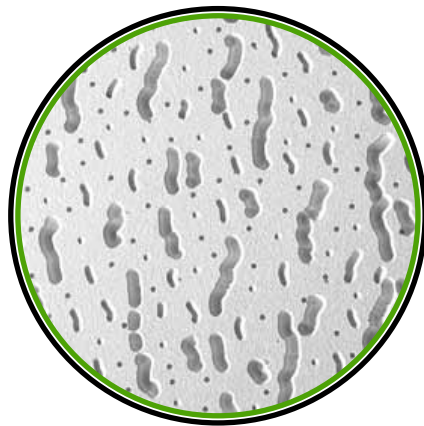
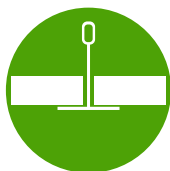
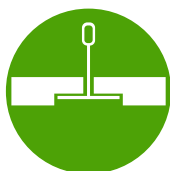
# SKYPANEL Liscio





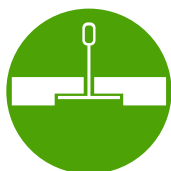
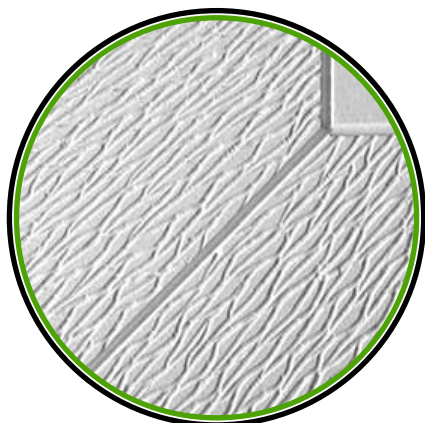
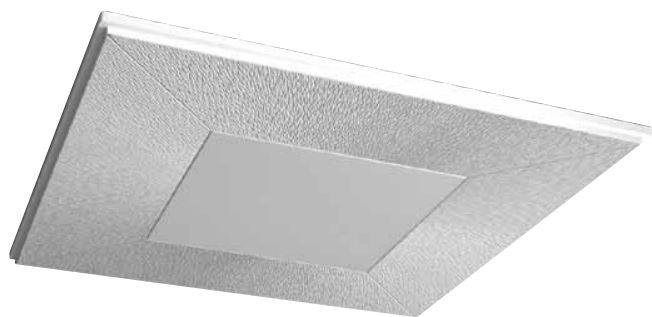
## SKYPANEL Bucciato

## SKYPANEL Fessurato

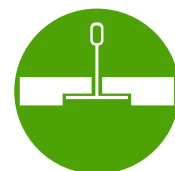




## SKYPANEL Mediterraneo



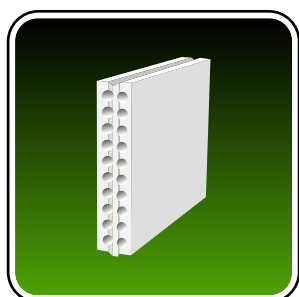
## SKYPANEL Dolomite



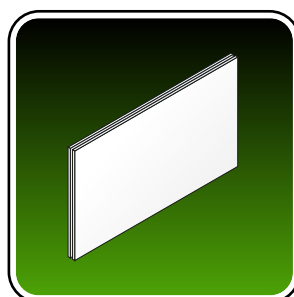
# ALBA GIPS

az ökotudatos építésért

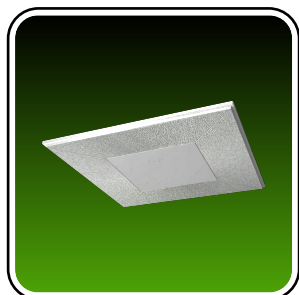
ALBAFAL



TECNOBOARD



SKYPANEL



GIPSZ POROK



Az ALBAGIPS Exim Kft. » a jelen katalógusra vonatkozóan az adatváltozás jogát fenntartja.

HIVATALOS FORGALMAZÓ:

**ALBAGIPS Exim Kft. »**

Tel.: +36 22/312-200

Fax: +36 22/500-106

Email: [info@albagips.hu](mailto:info@albagips.hu)

Web: [www.albagips.hu](http://www.albagips.hu)