

HOMLOKZATI HŐSZIGETELÉSEK POLISZTIROL KONTRA KŐZETGYAPOT

Az épületek megfelelő homlokzati hőszigetelése manapság már senki számára nem kérdéses. A növekvő energiaárak és a komfortigény változása és az ingatlan értékesítése során kötelezően kiállítandó energiatanúsítvány mind a magasabb műszaki tartalommal bíró hőszigetelések kialakítását támogatja.

Mivel ez egy jelentős beruházás akár új építésű ingatlanról, akár felújításról van szó alapos mérlegelést kíván az egyéni igényekre és az ingatlan paramétereire szabott hőszigetelő

rendszer kiválasztása. Az elmúlt 10 évben a termékkör jelentősen bővült ezért szeretnénk segítséget nyújtani a legoptimálisabb döntéshez.



EXPANDÁLT POLISZTIROLBÓL (EPS) FELÉPÜLŐ HŐSZIGETELŐ RENDSZEREK

Közel 30 éve alkalmazzák a homlokzati szigetelőanyagok között hazánkban a EPS rendszereket. Jelenleg is ezek teszik ki a beépített homlokzati hőszigetelések 90%-át. Töretlen népszerűségük nem véletlen hiszen számtalan pozitív termék tulajdonsággal rendelkeznek.

Mit kell az EPS rendszerekről tudni?

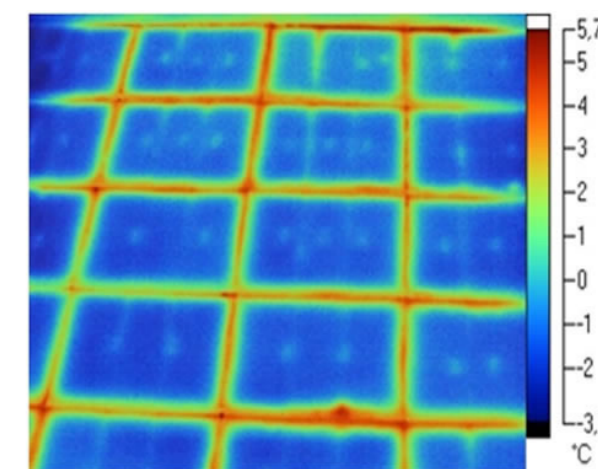
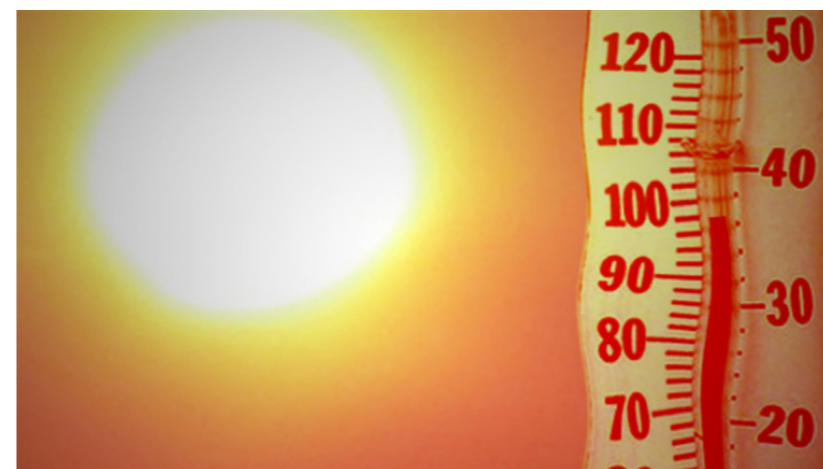
Az Expandit hőszigetelő anyagok habosított (expandált), cellás szerkezetű, polisztirol termékek. Az alapanyag kiváló minőségű habosított polisztirol, mely pentán és égéskésleltető anyagot tartalmaz.

A polisztirol gyöngyöt pentán hajtógázzal az eredeti térfogatuk akár negyvenszeresére növelik így 95-97%-ban levegőcellákat fog tartalmazni, ezzel biztosítva a kiváló hőszigetelő tulajdonságot. Egy gyöngyön belül

akár 1000 cella is található. Pihentetést követően típustól függően vagy történi még egy utóhabosítás vagy tömbösítik és a szükséges méretre vágják a terméket.

Előnyei:

- Kiváló hőszigetelő tényező (hőátbocsátási képessége 0,035-004 W/mK).
- **Kedvező ár-érték arány.**
- Könnyű megmunkálhatóság, egyszerű beépítés.
- Nem korhadnak, rothadnak, baktériumok, gombák nem támadják meg, tápanyagként semmilyen rovarnak, rágcsálónak nem szolgálnak.
- **Könnyű, nagyobb magasságokban is rögzítés nélkül felhasználható** (a gyártó által javasolt magasságot és technológiát mindig be kell tartani).
- Ellenállnak híg lúgoknak, savaknak, sóoldatoknak, oldószermentes bitumenes hidegragasztóknak.
- Egészségre ismert károsító hatása nincs, freonmentes. Egyre elterjedtebb a grafitos verziója melynek még kedvezőbbek a műszaki paramétere.



Hátrányai:

- Az EPS lapok a nehezen éghető kategóriába tartoznak, felhasználhatóak -65 és +70 °C hőmérséklet tartományban azonban ahol a hőmérséklet huzamosabb ideig 70 °C fölött van, alkalmazása nem javasolt.
- Minden szerves oldószer károsítja pl: benzin, dízelolaj, nitrohigító, aceton
- Érzékeny a fizikai sérülésekkel szemben
- Nem UV álló, védeni kell az erős napsugárzástól
- Anyagmerektség miatt nehezebb hézagmentesen rögzíteni ami előidézheti a hőhidak kialakulását
- „C” tűzvesélyességi osztályba tartozik ezért a vonatkozó szabályok szerint kell tárolni, kezelni

Mit kell tudni a kőzetgyapot rendszerekről?

A lazán összetapadó ásványi szálak között elhelyezkedő levegő adja a kőzetgyapot hőszigetelő képességét.

Előállítás során a vulkáni kőzetet (bazalt) mellé a kohósítás folyamán hozzákevernek még mészkövet és dolomitot, valamint kocsót is. 1300-1400°C-on olvad meg a kőzetösszetétel. Vastartalma a kohó alján gyűlik össze, melyet időnként lecsapolnak.

A feldolgozás következő lépése a szálhúzás mely során az olvadék a hengerekre érkezve hirtelen kikristályosodik centiméteres méretű szálakra, amelyek kb. 10-100 mikron

vastagságúak. A szálak a paplanképző szalagsorra hullanak, ahol méretre igazítást és tömörítést követően történik az összesítés. Ezzel az eljárással a paplan szerkezetét véglegesítik.

Előnyei:

- Kiváló hőszigetelő képesség (hőátbocsátási képessége 0,035-004 W/mK).
- **Hőszigetelő képessége mellett kiváló hangszigetelő is.**
- Hőtágulásuk elhanyagolható így nem tágulnak és zsugorodnak a szélsőséges hőmérséklet változás esetén sem
- Magas víztaszító képesség.
- **Páraáteresztő, segíti az épület természetes szellőzését.**
- Gyártástechnológiájának köszönhetően

kizárólag természetes alapanyagokat tartalmaz.

- **Tűzálló és tűzgátló**, csepegésmentesen, akár 1000 °C hő hatásának is ki lehet tenni.
- Rugalmas ezért hézagmentesen beépíthető így elkerülhetőek vele a hőhidak.

Hátrányai:

- Nagyobb súlya miatt a kisebb falmagasság esetén is rögzítést (dűbelezést) igényel.
- Felhelyezése, megmunkálása speciális szerszámokat és szakértelmet igényel.
- Magasabb az ára mint a polisztirolnak. Közhiedelemmel ellentétben teljes kivitelezés esetén-(segédanyagok, munkadíj) csupán 20-25% drágább az EPS rendszereknél.





Mire érdemes figyelni:

- A hőszigetelés kivitelezését megelőzően ki kell alakítani az épület vízszigetelési rendszerét.
- Szigetelendő felületet minden esetben elő kell készíteni (portalanítás, mélyalapozás, felületi eltérések kiegyenlítése (falazat egybe csiszolása).
- Ragasztóanyagok felvitelének módját és mennyiségét a javasoltak szerint célszerű betartani.
- Négyzetméterenként minimálisan 6 ponton történő dűbelezéssel elkerülhető a viharok során fellépő szívóerő miatti paplanosodás
- Lezárásokra fokozott figyelmet szánjuk így a rovarok rágcsálók nem telepednek meg a falazat és a szigetelés rétegei között.
- Fokozottan napsütéses és esős napokon gondoskodjunk róla, hogy beépítendő EPS lapok fedett környezetben legyenek.

A Bau-Systeme 92 Kft. országos hálózatának 9 telephelyén mindkét termékcsalád raktárkészleten megtalálható. Webáruházainkon keresztül kényelmesen otthonából is megrendelheti a kiválasztott szigeteléseket. Szaktanácsadóink segítenek a döntésben.



Bau-Systeme 92 Kft.
Gutti Gabriella
info@bau92.hu
www.bau92.hu
Szigetelés webáruház:
szigeteles-ar.hu